

# D TYPE

## 3LDK

専有面積 / 89.61㎡ (27.10坪)  
 バルコニー面積 / 64.76㎡ (19.58坪)  
 ルーフバルコニー面積 / 32.93㎡ ( 9.96坪)  
 ポーチ面積 / 2.25㎡ ( 0.68坪)

合計面積 /  
**189.55㎡ (57.33坪)**

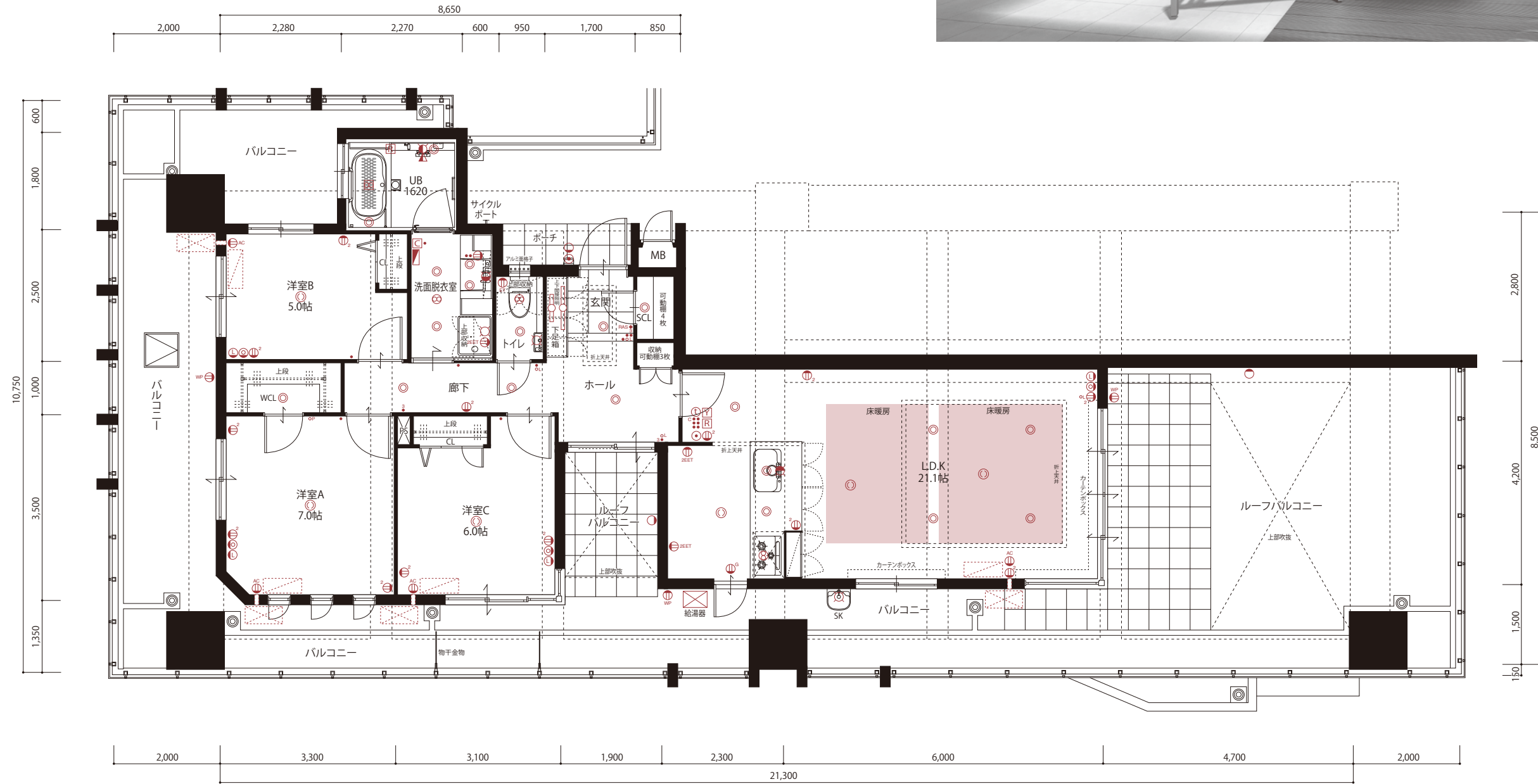
13F	D		E
12F	A	B	C
11F	A	B	C
10F	A	B	C
9F	A	B	C
8F	A	B	C
7F	A	B	C
6F	A	B	C
5F	A	B	C
4F	A	B	C
3F	A	B	C
2F	A1	B	C1
1F	Parking		Entrance

2カ所のルーフバルコニーがある、最上階の角住戸。  
 空間を贅沢に使ったゆとり3LDKで、ドラマチックな日常が始まる。

LDKと居室スペースを分離した、暮らすほどに使い勝手のよさを実感するレイアウト。  
 リビングに続くルーフバルコニーからは自慢の眺望が広がります。  
 自然の光と風を感じながらティータイムやホームパーティを楽しむことができます。



Dtype ルーフバルコニーCGパース



- 設備記号凡例
- 引掛シーリング
  - アース付2口コンセント
  - インターホン
  - 混合水栓
  - 浴室24時間換気乾燥温湯水暖房機
  - ガス温水式床暖房範囲
  - ダウンライト
  - アース付1口コンセント(エアコン用)
  - スイッチ
  - 給水栓
  - 天井換気扇・換気グリル
  - スリッパ
  - シーリングライト
  - 人感センサースイッチ
  - シャワー
  - 分電盤
  - スロップシンク
  - ブラケット 照明
  - アース付コンセント(防水型)
  - パイロットスイッチ
  - 24時間換気乾燥温湯水暖房機コントローラー
  - 給湯器
  - 測光スイッチ
  - 2口コンセント
  - マルチメディアコンセント (LAN対応・TV・TEL・2口コンセント)
  - 確認表示灯内蔵スイッチ
  - 給湯リモコン
  - エアコン設置可能位置
  - アース付1口コンセント
  - ガス感知器警報機用コンセント
  - 電話アウトレット(入線済)
  - 床暖房コントローラー
  - エアコン室外機置場