

A TYPE

3LDK

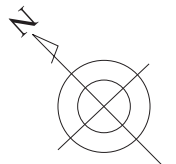
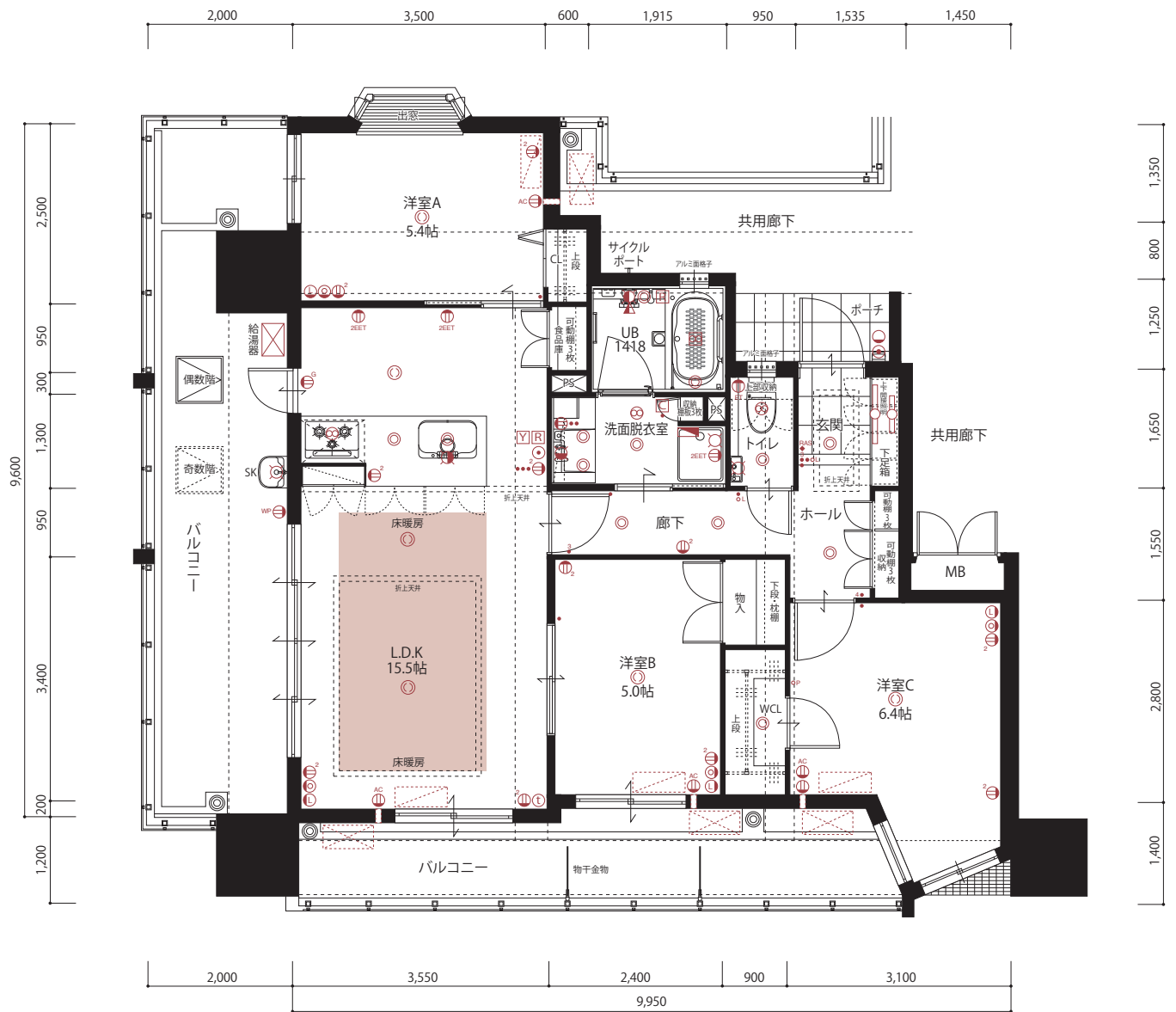
専有面積 / 73.37㎡ (22.19坪)
 バルコニー面積 / 30.25㎡ (9.15坪)
 ポーチ面積 / 2.45㎡ (0.74坪)

合計面積 /
106.07㎡ (32.08坪)

13F	D	E	
12F	A	B	C
11F	A	B	C
10F	A	B	C
9F	A	B	C
8F	A	B	C
7F	A	B	C
6F	A	B	C
5F	A	B	C
4F	A	B	C
3F	A	B	C
2F	A ₁	B	C ₁
1F	Parking		Entrance

収納スペースをたっぷり確保した、明るいゆとりの住空間。
 出窓付きの洋室は、書斎や趣味の部屋にも最適。

玄関ホールの収納スペースには、アウトドアグッズ、掃除機などもすっきり収納できます。
 家族やゲストと楽しい語らいのひと時は、開放的なリビングで。



Scale: 約1/90

- 設備記号凡例
- | | | | | | |
|-------------------------------|-------------------------|------------------|--------------------------------------|--|-------------------------------|
| ① 引掛シーリング | Ⓜ ダウンライト | ○ シーリングライト | ☐ ブラケット 照明 | ② 2口コンセント | ① ^{BT} アース付1口コンセント |
| ② ^{BEET} アース付2口コンセント | Ⓜ AC アース付1口コンセント(エアコン用) | ● スイッチ | ① ^{WP} アース付コンセント(防水型) | ② ^{LAN} マルチメディアコンセント (LAN対応・TV・TEL・2口コンセント) | ① ^G ガス感知器警報機用コンセント |
| ③ インターホン | ● スイッチ | ● RAS 人感センサースイッチ | ① ^{PI} パイロットスイッチ | ① ^{OL} 確認表示灯内蔵スイッチ | ① ^T 電話アウトレット(入線済) |
| ④ 混合水栓 | Ⓜ 給水栓 | ▲ シャワー | ① ^C 24時間換気乾燥 温床暖房機コントローラー | ① ^R 給湯リモコン | ① ^Y 床暖房コントローラー |
| ⑤ 浴室24時間換気乾燥 温床暖房機 | Ⓜ 天井換気扇・換気グリル | Ⓜ 分電盤 | Ⓜ 給湯器 | ① [○] エアコン設置可能位置 | ① [○] エアコン室外機置場 |
| ⑥ ガス温水式床暖房範囲 | ⋯ スリーブ | Ⓜ スロップシंक | | | |