

A1 TYPE

専有面積 / 73.37㎡(22.19坪)
 バルコニー面積 / 30.25㎡(9.15坪)
 ポーチ面積 / 2.45㎡(0.74坪)

3LDK

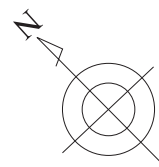
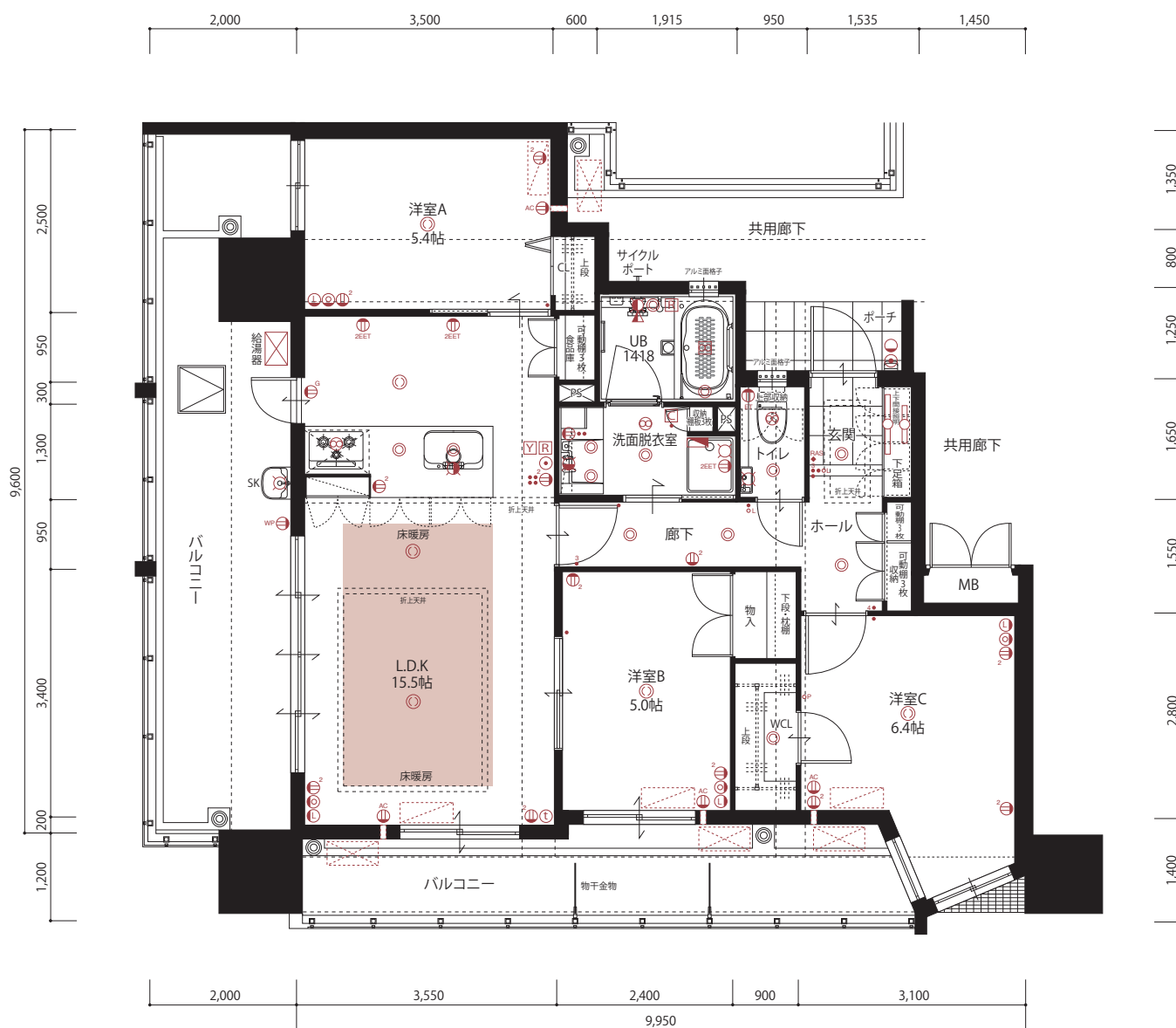
合計面積 /
106.07㎡(32.08坪)

13F	D	E	
12F	A	B	C
11F	A	B	C
10F	A	B	C
9F	A	B	C
8F	A	B	C
7F	A	B	C
6F	A	B	C
5F	A	B	C
4F	A	B	C
3F	A	B	C
2F	A1	B	C1
1F	Parking	Entrance	

独立性が高い3つの洋室は、ライフスタイルに合わせてアレンジ自由。
 2面採光の開放的なリビング・ダイニングは、床暖房で冬も快適。

小窓のあるバスルームは、いつも清潔で快適な癒しのスペース。

キッチンが勝手口でバルコニーとつながり、何かと便利。収納たっぷりの食品庫も大活躍しそうです。



Scale: 約1/90

設備記号凡例

- | | | | | | |
|----------------------------|------------------------------------|--------------------|--------------------------------|--|-------------------------------|
| ○ 引掛シーリング | ○ ダウンライト | ○ シーリングライト | ○ ブラケット 照明 | Ⓜ ² 2口コンセント | Ⓜ ¹ アース付1口コンセント |
| Ⓜ ² アース付2口コンセント | Ⓜ ^{AC} アース付1口コンセント(エアコン用) | ○ スイッチ | Ⓜ ^{WP} アース付コンセント(防水型) | Ⓜ ^{LAN} マルチメディアコンセント (LAN対応・TV・TEL・2口コンセント) | Ⓜ ^G ガス感知器警報機用コンセント |
| ○ インターホン | ○ 混合水栓 | ○ 浴室24時間換気乾燥 温水暖房機 | ○ 浴室内24時間換気乾燥 温水暖房機 | ○ 電話アウトレット(入線済) | ○ 床暖房コントローラー |
| ○ ガス温水式床暖房範囲 | ○ スリーブ | ○ スロップシンク | ○ 人感センサースイッチ | ○ シャワー | ○ 分電盤 |
| ○ 天井換気扇・換気グリル | ○ 給湯器 | ○ 給湯リモコン | ○ エアコン設置可能位置 | ○ エアコン室外機置場 | |